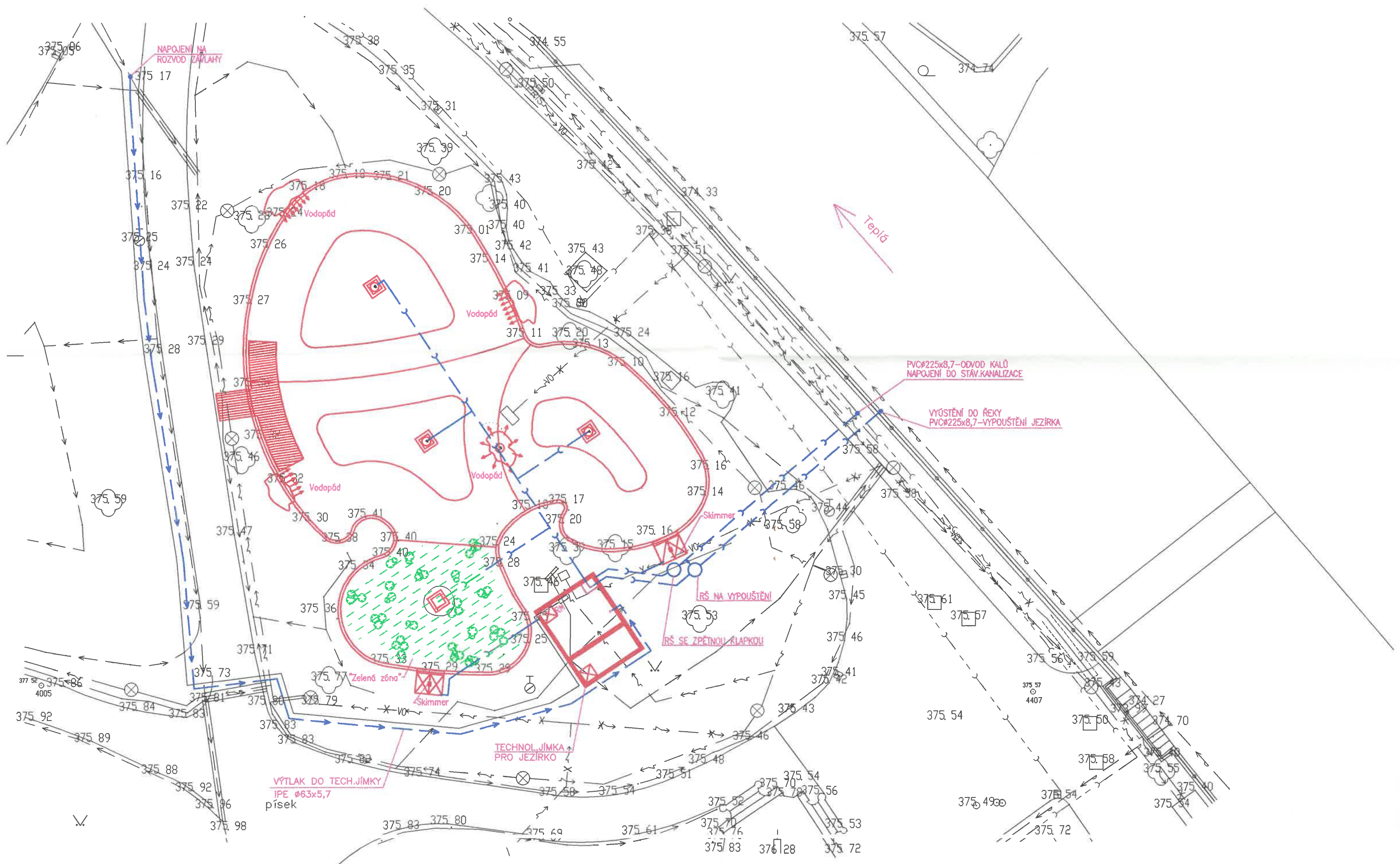





1:250







LEGENDA

STÁVAJÍCÍ SÍTĚ

- | | |
|---|----------------------------------|
|  | VODOVOD |
|  | TERMOMINERÁLNÍ VODA |
| | KANALIZACE |
|  | VEŘEJNÉ OSVĚTLENÍ – MRTVÉ VEDENÍ |

NÁVRH SÍTÍ

- | | |
|---|---|
|  | VÝTLAK DO JEZÍRKA |
|  | VYPOUŠTĚNÍ JEZÍRKA |
| | ELPŘÍVOD PRO JEZÍRKO—VED.O D ELM |
|  | ELPŘÍVOD PRO ČERPADLO — ZÁVLAHY/JEZÍRKO—VED.O D ELM |
|  | ELPŘÍVOD OD PSPP—HDV |

SÍTĚ POLOŽENÉ BĚHEM ZÁVLAH

- → — ZÁVLAHOVÝ SYSTÉM
— ⚡ — VEŘEJNÉ OSVĚTLENÍ

OBJEDNATEL:	MĚSTO KARLOVY VARY, MOSKEVSKÁ 21, 361 20 KARLOVY VARY		
ZÁSTUPCE INVESTORA:	Ing. Roman HAVLAN, Ing. František KOCOUREK		
SPRÁVCE:	SPRÁVCE LÁZEŇSKÝCH PARKŮ, U SOLIVÁRNÍ 2, KARLOVY VARY, zastoupený: Ing. Z. MACEŠKOVOU		
 PROJEKTOVÝ ATELIER PRO ARCHITEKTURU A POZEMNÍ STAVBY, spol. s r. o. BĚLEHRADSKÁ 199/70, 120 00 PRAHA 2 TEL.: 02/2551 6186, IČO: 45308616, e-mail: atelier@mbx.vol.cz			PARÉ: <div style="font-size: 40px; text-align: center;">6</div>
VEDOUcí PROJEKTANT:	Ing. arch. Tomáš ŠANTAVÝ		AUTOŘI: ak. mal. Tomáš RAFL Ing. arch. Tomáš ŠANTAVÝ Ing. arch. Božena SVÁTKOVÁ NÁZEV DÍLA: <div style="text-align: center; font-size: 24px; font-weight: bold;">KARLOVY VARY</div> <div style="text-align: center; font-size: 24px; font-weight: bold;">REKONSTRUKCE JEZÍRKA V DVOŘÁKOVÝCH SADECH</div>
HL. INŽ. PROJEKTU:	Ing. Miroslav ŠMEJKAL		
ZODPOVĚDNÝ PROJEKTANT PROFESE:	Jaroslav BÍBA		
VYPRACOVAL:	Jaroslav BÍBA		
KONTROLOVAL:	Ing. Ladislav MELČ		
DIGITÁLNÍ ZPRACOVÁNÍ:	AutoCAD R14	ZMĚNA: 0	STAVEBNÍ OBJEKT: FORMÁT: 4xA4
STUPEŇ:	PROJEKT PRO STAVEBNÍ POVOLENÍ		ČÁST: PŘÍPOJKA VODY A KANALIZACE PZI
DATUM:	ZAKÁZKOVÉ ČÍSLO:	MĚŘÍTKO:	PŘÍLOHA: Č. PŘÍLOHY:
2/2002	578 105 21 00	1:250	SITUACE JEZÍRKA A OKOLÍ PZI/2